

1♀, 同前, 2000. VI. 2; 1♂2♀♀, 贵州习水平河。

分布: 四川、贵州。

(140) 四川箬盲蝽 *Elthemidea sichuanense* Zheng, 1992 (图 76a~b, d~e, 图版IV-3)

Elthemidea sichuanense Zheng, 1992a: 13, 19; Schuh, 1995: 762; Kerzhner & Josifov, 1999: 97.

与前种近似, 区别如下:

体较大。头顶两侧的黄褐色或锈褐色区域范围更大, 雌虫尤其如此。头后缘平坦, 与颈间不成锐边。头顶相对更宽。触角第Ⅱ节向端略加粗, 较明显地粗于第Ⅲ、Ⅳ节; 第Ⅰ节暗红褐至黑褐色; 第Ⅱ节中段暗红褐, 其余黑褐, 或全部黑褐; 第Ⅲ节黑褐, 基部黄。喙伸达后足基节后缘。

前胸背板锈褐或红棕色, 有光泽; 领无光泽, 黄褐或淡褐; 二胫不愈合, 胫间区有浅皱刻。前翅革质部全部深黑褐, 革片前缘及爪片接合缝处不变淡。股节污褐色, 端半有隐约的淡环2个; 胫节污黄褐, 胫节刺基部小黑点斑较小。臭腺沟缘及蒸发域淡黄褐。腹下中央淡褐(雌), 或各侧的中部淡色(雄); 粉被覆盖区域较小, 粉被较薄。

左阳基侧突同 *E. picea*。右阳基侧突的端突三角形, 折弯突然。针突末端平截; 另一骨化附器端半游离, 不附着于膜囊, 粗扁。

量度 (mm): 体长 7.7~8.0, 体宽 3.0。头长 0.48, 头宽 1.35, 头顶宽 0.55。触

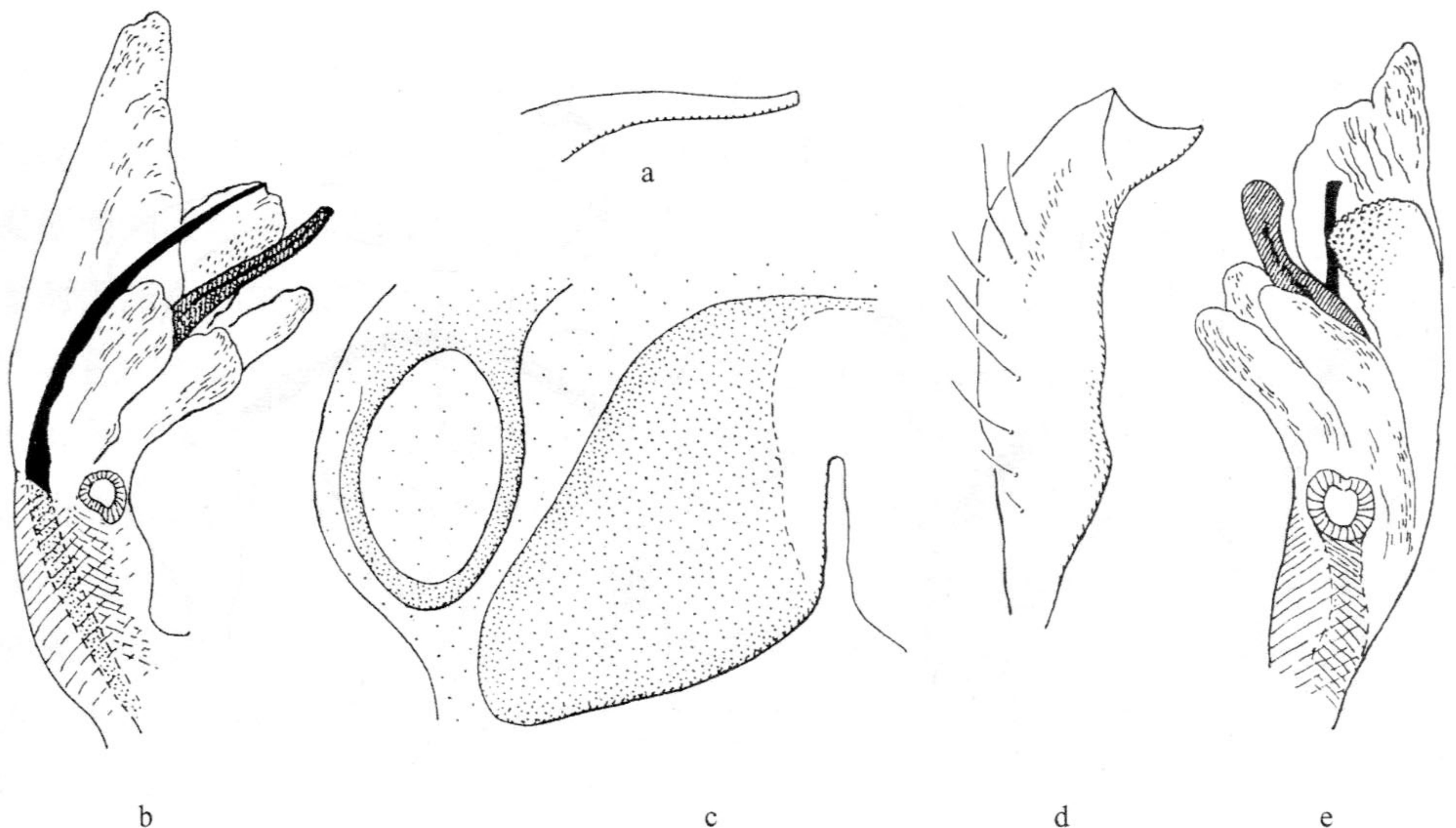


图 76 (a~b, d~e) 四川箬盲蝽 *Elthemidea sichuanense* Zheng;

(c) 黑褐箬盲蝽 *Elthemidea picea* Zheng

a. 阳茎端刺状针突端部 (apex of spicule in vesica); b, e. 阳茎端 (vesica); c. 环骨片及背唇片 (ring sclerite and dorsal labiate plate); d. 右阳基侧突 (right paramere)。

角各节长 1.0~1.1:2.7~2.8:1.4:1.1。前胸背板长 1.05, 后缘宽 2.33。革片长 2.70, 楔片长 1.30。

模式标本: 正模♂, 四川长宁, 1990.V., 王思军采(楠竹)(存 NKU)(已检查)。

观察标本: 1♂(正模), 四川长宁, 1990.V., 王思军采(楠竹); 2♂♂2♀♀(副模), 同前。

分布: 四川。

33. 曙丽盲蝽属 *Eolygus* Poppius, 1915

Eolygus Poppius, 1915a: 36. **Type species:** *Eolygus vittatus* Poppius, 1915; by monotypy.

Amphicapsus China, in Esaki, 1931: 265. **Type species:** *Atractotomus rubrolineatus* Matsumura, 1913; by original designation. Synonymized by Linnavuori, 1963: 82.

体较厚实紧凑, 有光泽。毛黑色, 半直立, 短。体具较深大的刻点。

头垂直; 毛短; 头顶后缘无嵴, 中纵沟短, 但尚可见。眼大, 接触前胸背板。小颊甚短, 垂直。触角相对粗短。

前胸背板后缘中部几乎平直, 较强烈地拱隆, 强烈前倾, 刻点深, 较密, 约成点皱状。胫平, 大而相连, 胫间区与胫相平, 不下凹。领明显, 细于触角第Ⅱ节基部, 具光泽, 同前胸背板盘域。小盾片几乎平, 横皱明显。半鞘翅伸出腹端不远, 爪片与革片刻点较前胸背板刻点细, 明显较密。足较短, 具半直立毛, 股节后缘直立毛明显。胫节刺黑。

外貌、刻点、两性外生殖器类型颇似 *Lygus* 属。但色斑类型迥异, 头顶后缘无嵴, 触角构造不同。

亚洲东部分布, 世界已知 2 种。我国记录 1 种。

(141) 纹曙丽盲蝽 *Eolygus vittatus* Poppius, 1915 (图版 IV-4)

Eolygus vittatus Poppius, 1915a: 37. Carvalho, 1959: 88; Linnavuori, 1963: 82; Carvalho, 1980: 651; Schuh, 1995: 762; Schwartz & Foottit, 1998: 377; Kerzhner & Josifov, 1999: 97.

体红褐或橙褐色, 具显著的黑斑, 斑的边缘明确截然。

头顶基部、眼的前缘、以及上颚片黄色; 其余部分向前渐成黑褐色。触角黑, 具密而均匀的半平伏褐色短毛, 第Ⅰ节明显较粗, 第Ⅱ节相当强烈地加粗, 纺锤形, 明显短于前胸背板后缘宽; 第Ⅲ、Ⅳ节细。喙黑褐, 伸达后足基节前缘。

前胸背板后侧角内半有大黑斑, 胫黑; 盘域中央的 2 个大斑黑色, 前延与胫相连; 后缘中部平直, 两侧渐弧弯; 领较粗, 光泽同前胸背板; 胫间区及胫前区几无刻点, 光